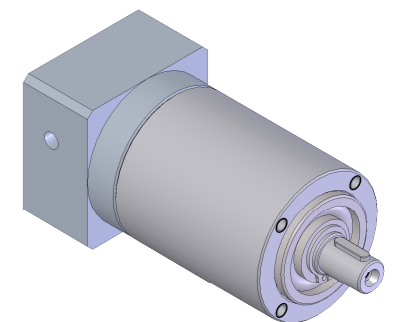


Untersetzung Getriebe	Wirkungsgrad Getriebe	max. Dauerdreh- moment	max. Anlaufdrehmoment	max. Verdehspiel	Massenträgheitsmoment Getriebe	Gewicht	FR (Zul. radiale Wellenlast)	FA (Zul. axiale Wellenlast)
i	%	Nm	Nm	∠ min.	kgm <sup>2</sup>	kg	N	N
4:1	95	7	15	15	0,002910x10 <sup>-3</sup>	0,6	500	200
7:1	95	7	15	15	0,002699x10 <sup>-3</sup>	0,6	500	200
9:1	90	10	20	20	0,003103x10 <sup>-3</sup>	0,8	500	200
16:1	90	13	20	20	0,002867x10 <sup>-3</sup>	0,8	500	200
28:1	90	13	20	20	0,002685x10 <sup>-3</sup>	0,8	500	200
49:1	90	10	20	20	0,002681x10 <sup>-3</sup>	0,8	500	200

Untersetzung	L 1	L 2	L 3
4:1; 7:1	40	60	100
9:1; 16:1; 28:1; 49:1	54	74	108



Verwendungsbereich		Zul. Abw.	Oberfläche	Maßstab	Gewicht
-		ISO 2768-m			kg
-				Werkstoff, Halbzeug	
-		Datum	Name	Benennung	
-	-	Bearb. 12.11.2008	Lutz	<b>Getriebe GPK45</b>	
-	-	Gepr.			
-	-	Norm			
-	-				
-		EGB Getriebe GmbH Am Klingenberg 7 65396 Walluf		Zeichnungsnummer	Blatt
-				81046300	1
-					1 Bl.
Zust.	Aenderung	Datum	Name	Urspr.:	Ers.f.:
					Ers.d.: