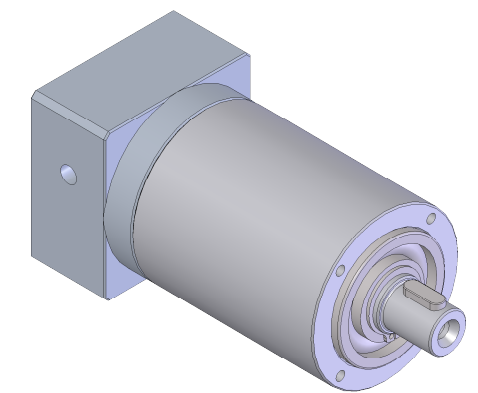


Untersetzung Getriebe	Wirkungsgrad Getriebe	max. Dauerrehmoment	max. Anlaufrehmoment	max. Verdehspiel	Massenträgheitsmoment Getriebe	Gewicht	$F_R$ (Zul. radiale Wellenlast)	$F_A$ (Zul. axiale Wellenlast)
i	%	Nm	Nm	min.	kgm <sup>2</sup>	kg	N	N
4:1	95	14	25	25	0,004470x10 <sup>-3</sup>	1,20	800	300
7:1	95	14	25	25	0,003677x10 <sup>-3</sup>	1,20	800	300
9:1	95	10	15	25	0,003524x10 <sup>-3</sup>	1,20	800	300
16:1	90	28	50	30	0,004176x10 <sup>-3</sup>	1,50	800	300
28:1	90	28	50	30	0,004126x10 <sup>-3</sup>	1,50	800	300
49:1	90	28	50	30	0,003562x10 <sup>-3</sup>	1,50	800	300

Untersetzung	L 1	L 2	L 3
4:1; 7:1; 9:1	49	72,5	110,5
16:1; 28:1; 49:1	68	91,5	129,5



Verwendungsbereich			Zul. Abw.	Oberfläche	Maßstab 1:2	Gewicht 1.07 kg
-			ISO 2768-m		Werkstoff, Halbzeug	
-			Datum	Name	Benennung	
-			Bearb. 17.11.2008	Lutz	<b>Getriebe GPK 55</b>	
-			Gepr.			
-			Norm		Zeichnungsnummer	
-			EGB Getriebe GmbH Am Klingenberg 7 65396 Walluf		81047300	
-			Ers.f.:		Ers.d.:	
Zust.	Aenderung	Datum	Name	Urspr.:	Blatt 1 1 Bl.	